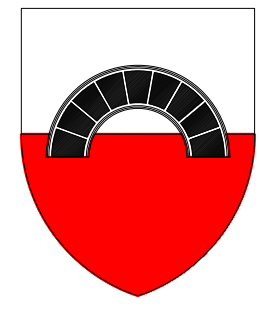


COMMUNE DE



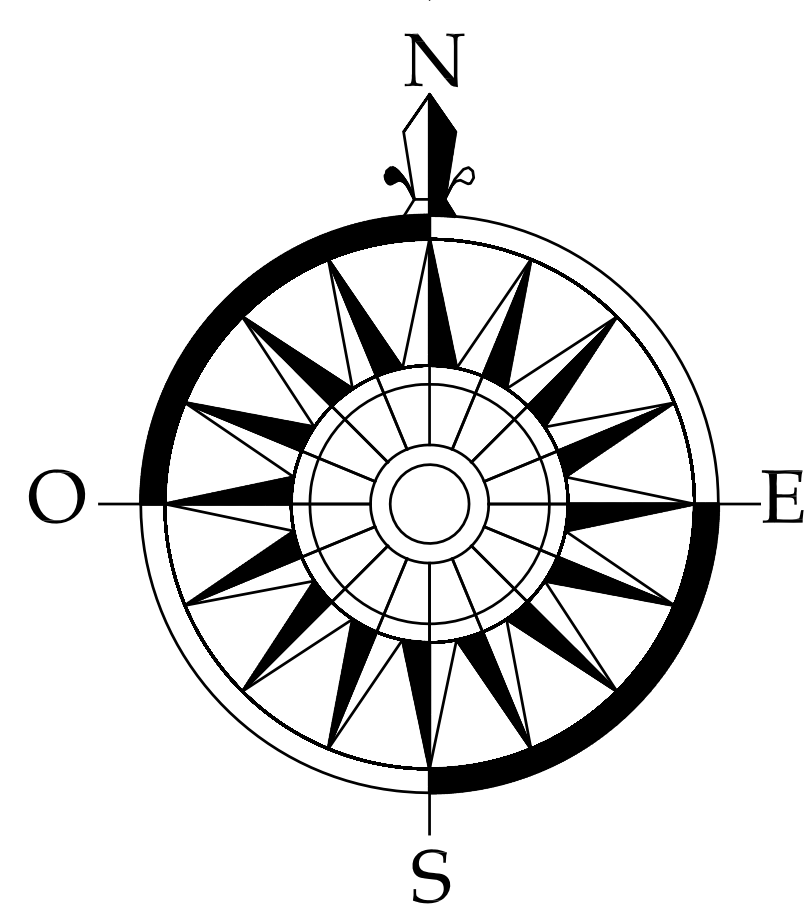
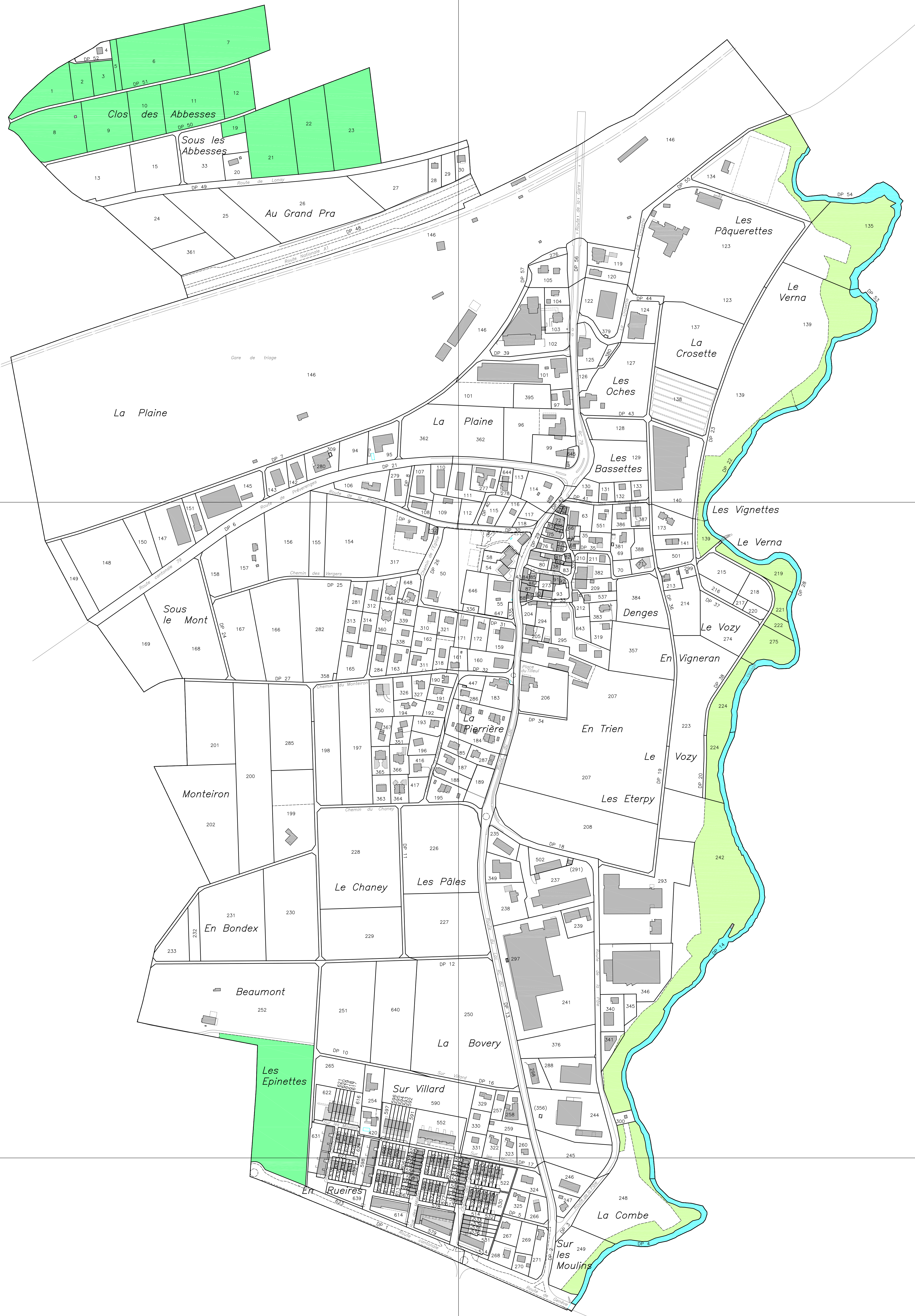
DENGES

PLAN DE SITUATION
ECHELLE 1:2'500



Bureau d'études MOSINI et CAVIEZEL SA
Ingénieurs EPF-SA Géomètres officiels
Rue Lullier-de-Sarcelle 72 1110 MORGES
Tel. 021 8047575 - Fax 021 8047576 - morges@mc-va.ch

Morges, le 30 octobre 2012



Établi sur la base des données cadastrales du 09 octobre 2012

Fi : 11029.01 Date : 12
Format : 80x4015 A:\DANS\2_Plan\2012\11029.01\11029-01_80x4015_121005-Morges