

PLANS DE PROTECTION INCENDIE  
Version 20250128

ACCES POMPIER

Compartiment coupe-feu	Elements techniques	Zone / surface
● Vitrage fixe EI60 ● Vitrage fixe EI30 ■ Paroi REI60 RF1 ■ Paroi REI30 RF1 ■ Paroi / vitrage fixe EI60 ■ Paroi / vitrage fixe EI30 ■ Porte Battante EI30 ■ Paroi coulissante EI30 ■ Paroi coulissante EI60 ■ Rideau EI30 ■ Rideau EI60	<p><b>T</b> Tableau de rappel incendie</p> <p><b>F</b> Feu flash</p> <p><b>E</b> Element asservi XXXX</p> <p><b>A</b> Accès pompier ouvrable de l'extérieur (SAFOS, SI, etc.)</p> <p><b>C</b> Cylindre pompier</p> <p><b>L</b> Lampe de sécurité portable</p> <p><b>M</b> Commande manuelle ECF</p> <p><b>P</b> Coupure panneau photovoltaïque</p> <p><b>E</b> Exutoire de fumée &gt;0,5m² (ECF)</p> <p><b>I</b> Extincteur adapté aux risques</p> <p><b>P</b> Poste incendie (40m)</p>	<p><b>Z</b> Zone avec éclairage de sécurité (1lux au sol)</p> <p><b>S</b> Zone avec signaux de secours</p> <p><b>E</b> Zone avec signaux de secours éclairés / rétro-éclairés</p> <p><b>I</b> Issue de secours</p> <p><b>XX Cm</b> Largeur min. vide de passage*</p> <p><b>H</b> Voie évacuation horizontale</p> <p><b>V</b> Voie évacuation verticale</p> <p><b>E</b> Zone existante</p> <p><b>Z</b> Zone sous détection d'incendie</p> <p><b>S</b> Zone sous sprinkler</p>

GAINE TECHNIQUE VARIANTE (G.T. V.)

GAINES TECHNIQUES			
E1XX selon CH		ECF 5% ou sans charge	
RF1	Ouvert	Remarque dans la G.T.	
UNITEF	UNITEC	UNITEF	UNITEC
UNITED	UNITEE	UNITED	UNITEE
UNITEB	UNITEB	UNITEB	UNITEB
UNITEA	UNITEA	UNITEA	UNITEA

G.T. VARIANTE I Séparation E1XX (Attention regroupement ventilation)  
G.T. VARIANTE II Séparation RF1  
G.T. VARIANTE III Ouverture toute haut.  
G.T. VARIANTE IV Flocage RF1 ou RF2 résidant à la fusion

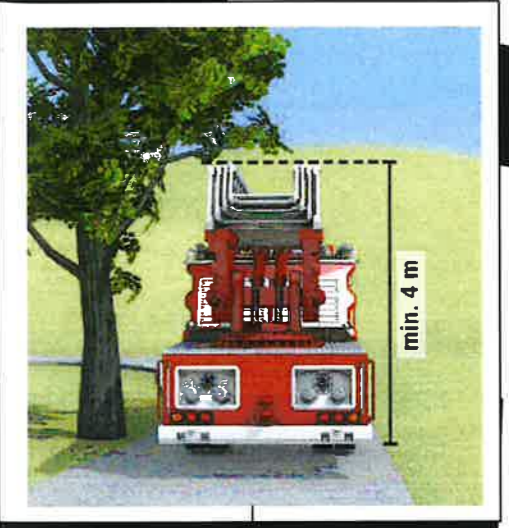
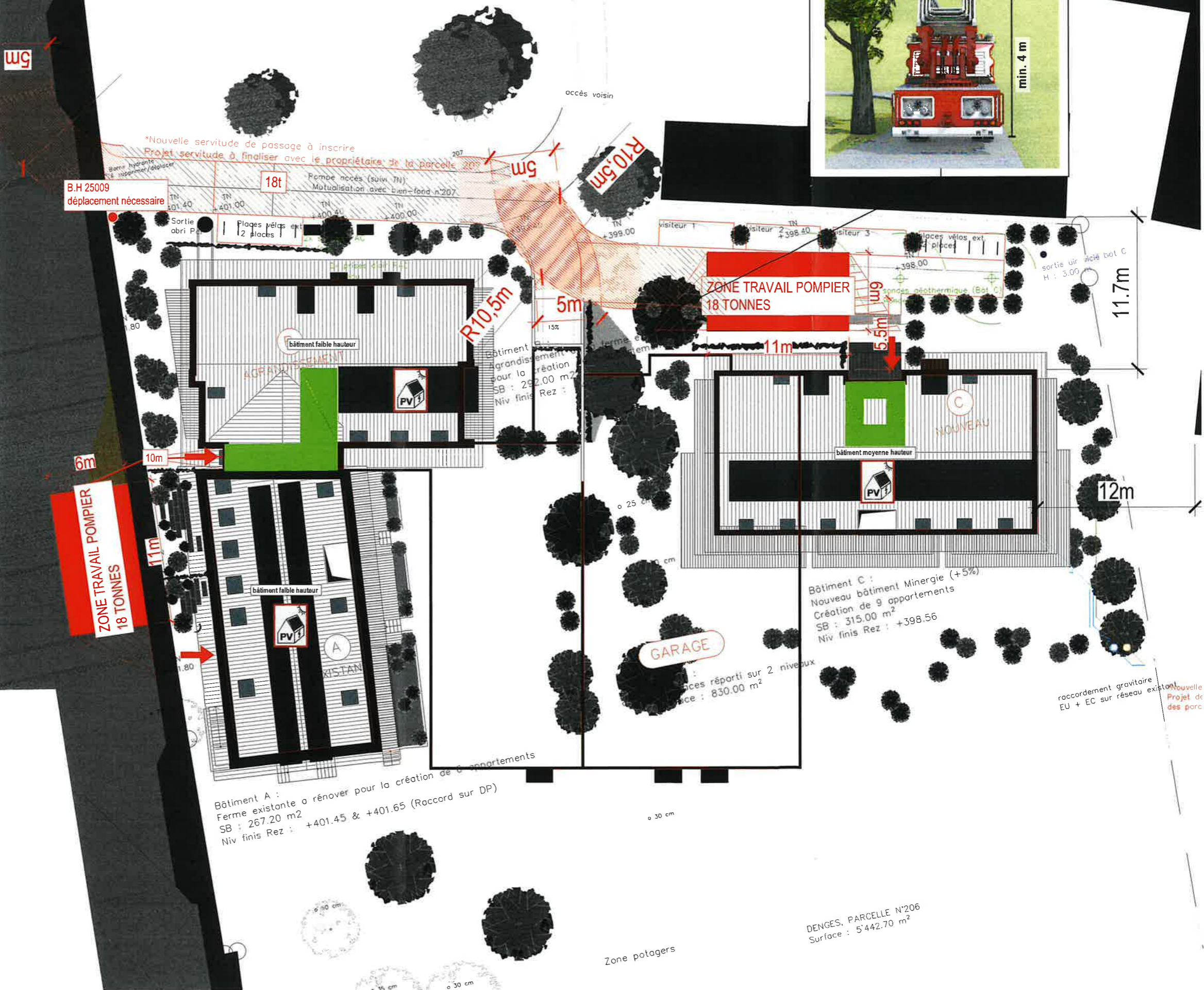
INFORMATION DE PROTECTION INCENDIE:

BÂTIMENTS DE FAIBLE HAUTEUR (BATIMENT A/B) / MOYENNE HAUTEUR (BATIMENT C)  
DEGRE D'ASSURANCE QUALITE: 1 (BATIMENT A/B) / 2 (BATIMENT C)  
CONCEPT CONSTRUCTION TOITURE VARIANTE 1 (dernière couche RF1)  
AFFECTATION: LOGEMENTS, PARKING  
SANS INSTALLATION DETECTION D'INCENDIE  
SANS INSTALLATION PROTECTION CONTRE LA Foudre  
SANS INSTALLATION SPRINKLER  
**TOUTES LES ISSUES DE SECOURS DOIVENT ÊTRE OUVRABLES EN TOUT TEMPS EN UNE ACTION (SN EN 179), A L'EXCEPTION DES PORTES DE LOGEMENTS QUI PEUVENT ÊTRE DOTÉS DE BOUTON TOURNANT**  
Les plans de concept de protection incendie avec le compartimentage et les mesures de sécurité sont une schématique représentant le concept de protection incendie, mais ne sont en aucun cas des plans d'exécution. Les plans d'exécution seront établis par les bureaux spécialisés et seront soumis au responsable de l'assurance qualité pour approbation.  
Les éventuels vitrages devant résister au feu (valeur selon compartiment coupe-feu) doivent être fixes et ouvrables uniquement pour l'entretien. Toutes les portes / portillons, parois coulissantes, rideaux etc... sur des parois résistantes au feu doivent être EI30 sans indication complémentaire.  
**PORTES COULISSANTES AUTOMATIQUES:**  
La note explicative « Aide à la planification des portes coulissantes automatiques » AP-PCA-FR doit être respectée : [https://www.ecab.ch/wp-content/uploads/2024/02/NoteExplicative\\_Portes-coulissantes\\_auto.pdf](https://www.ecab.ch/wp-content/uploads/2024/02/NoteExplicative_Portes-coulissantes_auto.pdf)

SIGNATURE

Le propriétaire:   
Le mandataire:   
immOcity Sàrl RAQ: EXPERT AEA  
Conseils et réalisations Immobilières 0067683  
Le maître d'ouvrage:  MELDEM Jonas

COUPE (SANS ECHELLE):





**PLANS DE PROTECTION INCENDIE**  
 Version 20250128

**BATIMENT A & B & C : SOUS-SOL**

Compartiment coupe-feu	Elements techniques	Zone / surface
● Vitrage fixe EI60 ● Vitrage fixe EI30 ● Paroi REI60 RF1 ● Paroi REI30 RF1 ● Paroi / vitrage fixe EI60 ● Paroi / vitrage fixe EI30 ● Porte Battante EI30 ● Paroi coulissante EI30 ● Paroi coulissante EI60 ● Rideau EI30 ● Rideau EI60	<ul style="list-style-type: none"> <li>Tableau de rappel incendie</li> <li>Feu flash</li> <li>Element asservi XXXX</li> <li>Accès pompier ouvrable de l'extérieur (SAFOS, Si, etc.)</li> <li>Cylindre pompier</li> <li>Lampe de sécurité portable</li> <li>Commande manuelle ECF</li> <li>Coupeure panneau photovoltaïque</li> <li>Exutoire de fumée &gt;0,5m² (ECF)</li> <li>Extincteur adapté aux risques</li> <li>Poste incendie (40m)</li> </ul>	<ul style="list-style-type: none"> <li>Zone avec éclairage de sécurité (1lux au sol)</li> <li>Zone avec signaux de secours</li> <li>Zone avec signaux de secours éclairés / rétro-éclairés</li> <li>Issue de secours</li> <li>XX cm Largeur min. vide de passage*</li> <li>Voie évacuation horizontale</li> <li>Voie évacuation verticale</li> <li>Zone existante</li> <li>Zone sous détection d'incendie</li> <li>Zone sous sprinkler</li> </ul>

**GAINES TECHNIQUE VARIANTE (G.T. V.)**

\*Mode de mesurage  
Vide de cadre

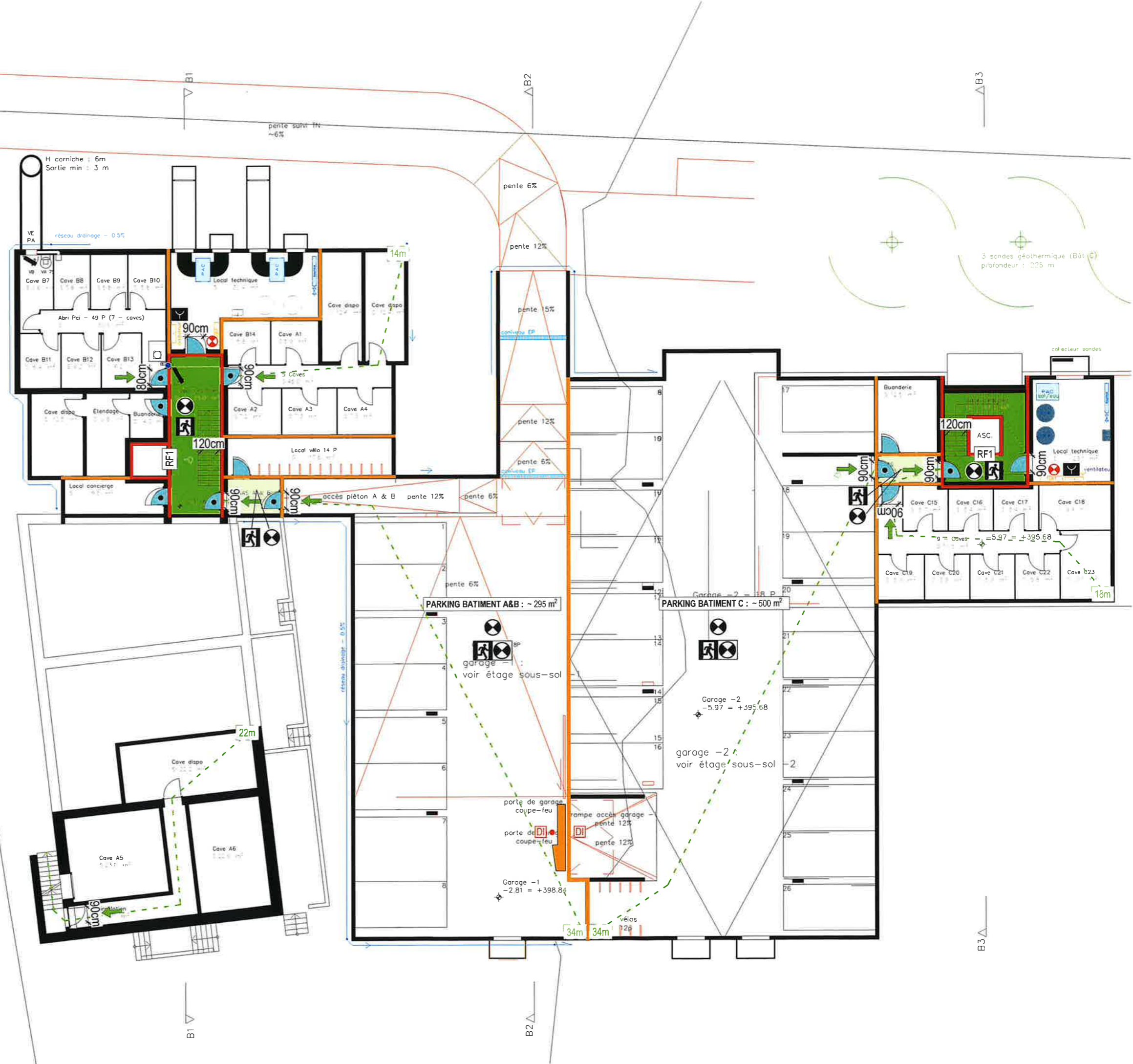
G.T. VARIANTE I	G.T. VARIANTE II	G.T. VARIANTE III	G.T. VARIANTE IV
Séparation E1XX (Attention regroupement ventilation)	Séparation RF1	Ouverture louie haut	Flocage RF1 ou RF2 résistants à la fusion

**INFORMATION DE PROTECTION INCENDIE:**  
 BATIMENTS DE FAIBLE HAUTEUR (BATIMENT A/B) / MOYENNE HAUTEUR (BATIMENT C)  
 DEGRE D'ASSURANCE QUALITE: 1 (BATIMENT A/B) / 2 (BATIMENT C)  
 CONCEPT CONSTRUCTION TOITURE VARIANTE 1 (dernière couche RF1)  
 AFFECTATION: LOGEMENTS, PARKING  
 SANS INSTALLATION DETECTION D'INCENDIE  
 SANS INSTALLATION PROTECTION CONTRE LA Foudre  
 SANS INSTALLATION SPRINKLER  
**TOUTES LES ISSUES DE SECOURS DOIVENT ETRE OUVRABLES EN TOUT TEMPS EN UNE ACTION (SN EN 179), A L'EXCEPTION DES PORTES DE LOGEMENTS QUI PEUVENT ETRE DOTES DE BOUTON TOURNANT**  
 Les plans de concept de protection incendie avec le compartimentage et les mesures de sécurité sont une schématique représentant le concept de protection incendie, mais ne sont en aucun cas des plans d'exécution. Les plans d'exécution seront établis par les bureaux spécialisés et seront soumis au responsable de l'assurance qualité pour approbation.  
 Les éventuels vitrages devant résister au feu (valeur selon compartiment coupe-feu) doivent être fixes et ouvrables uniquement pour l'entretien. Toutes les portes / partillons, parois coulissantes, rideaux etc... sur des parois résistantes au feu doivent être EI30 sans indication complémentaire.  
**PORTES COULISSANTES AUTOMATIQUES:**  
 La note explicative « Aide à la planification des portes coulissantes automatiques » AP-PCA-FR doit être respectée : [https://www.ecab.ch/wp-content/uploads/2024/02/NoteExplicative\\_Portes-coulissantes\\_auto.pdf](https://www.ecab.ch/wp-content/uploads/2024/02/NoteExplicative_Portes-coulissantes_auto.pdf)

**SIGNATURE**

Le propriétaire : **immocité sal**  
 Le mandataire : **espAcité sal Architecture**  
 Rue Louis-de-Savoie 92  
 Case postale 361  
 CH-110 Morges 1  
 Le maître d'ouvrage : **RAQ Expert AEA1**  
 HPI N°10067683  
 MELDEM Jonas

**COUPE (SANS ECHELLE):**





PLANS DE PROTECTION INCENDIE  
Version 20250128

BATIMENT A & B : REZ-DE-CHAUSSEE

Compartiment coupe-feu	Elements techniques	Zone / surface
● Vitrage fixe EI60 ● Vitrage fixe EI30	TCI Tableau de rappel incendie	☉ Zone avec éclairage de sécurité (flux au sol)
■ Paroi REI60 RF1 ■ Paroi REI30 RF1	⚡ Feu flash	🚒 Zone avec signaux de secours
▬ Paroi / vitrage fixe EI60 ▬ Paroi / vitrage fixe EI30	● Element asservi XXXX	🚒 Zone avec signaux de secours éclairés / rétro-éclairés
▬ Rideau EI30	➔ Accès pompier ouvrable de l'extérieur (SAFOS, SI, etc.)	➔ Issue de secours
▬ Rideau EI60	🔧 Cylindre pompier	XX CM Largeur min. vide de passage*
● Bouchon coupe-feu CFS-PL ● Fermeture automatique (ferme porte)	🔧 Lampe de sécurité portable	▬ Voie évacuation horizontale
	🔧 Commande manuelle ECF	▬ Voie évacuation verticale
	🔧 Coupure panneau photovoltaïque	▬ Zone existante
	🔧 Exutoire de fumée >0,5m² (ECF)	▬ Zone sous détection d'incendie
	🔧 Extincteur adapté aux risques	▬ Zone sous sprinkler
	🔧 Poste incendie (40m)	

**GAINES TECHNIQUE VARIANTE (G.T. V.)**

Mode de mesurage  
Vide de cadre

UNITEF	UNITEG	UNITEF	UNITEG	UNITEF	UNITEG	UNITEF	UNITEG
UNITED	UNITEE	UNITED	UNITEE	UNITED	UNITEE	UNITED	UNITEE
UNITED	UNITEE	UNITED	UNITEE	UNITED	UNITEE	UNITED	UNITEE
UNITED	UNITEE	UNITED	UNITEE	UNITED	UNITEE	UNITED	UNITEE

ECF 0% ou sans charge thermique dans le G.T.

G.T. VARIANTE I Séparation EDXX (Attention regroupement ventilation)  
G.T. VARIANTE II Séparation RF1  
G.T. VARIANTE III Ouverture toute haut.  
G.T. VARIANTE IV Flocage RF1 ou RF2 résistant à la fusion

Largeur du vide de passage  
Largueur de l'escalier

**INFORMATION DE PROTECTION INCENDIE:**  
BATIMENTS DE FAIBLE HAUTEUR (BATIMENT A/B) / MOYENNE HAUTEUR (BATIMENT C)  
DEGRE D'ASSURANCE QUALITE: 1 (BATIMENT A/B) / 2 (BATIMENT C)  
CONCEPT CONSTRUCTION TOITURE VARIANTE 1 (dernière couche RF1)  
AFFECTATION: LOGEMENTS, PARKING  
SANS INSTALLATION DETECTION D'INCENDIE  
SANS INSTALLATION PROTECTION CONTRE LA Foudre  
SANS INSTALLATION SPRINKLER

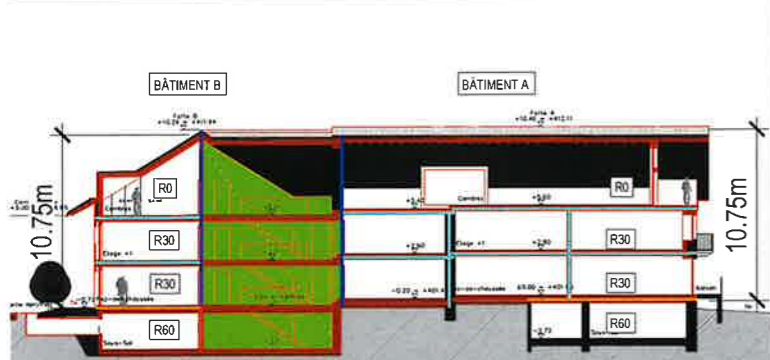
**TOUTES LES ISSUES DE SECOURS DOIVENT ETRE OUVRABLES EN TOUT TEMPS EN UNE ACTION (SN EN 179), A L'EXCEPTION DES PORTES DE LOGEMENTS QUI PEUVENT ETRE DOTES DE BOUTON TOURNANT**  
Les plans de concept de protection incendie avec le compartimentage et les mesures de sécurité sont une schématique représentant le concept de protection incendie, mais ne sont en aucun cas des plans d'exécution. Les plans d'exécution seront établis par les bureaux spécialisés et seront soumis au responsable de l'assurance qualité pour approbation. Les éventuels vitrages devant résister au feu (valeur selon compartiment coupe-feu) doivent être fixes et ouvrables uniquement pour l'entretien. Toutes les portes / portillons, parois coulissantes, rideaux etc... sur des parois résistantes au feu doivent être EI30 sans indication complémentaire.

**PORTES COULISSANTES AUTOMATIQUES:**  
La note explicative « Aide à la planification des portes coulissantes automatiques » AP-PCA-FR doit être respectée: [https://www.ecab.ch/wp-content/uploads/2024/02/NoteExplicative\\_Portes-coulissantes\\_autom.pdf](https://www.ecab.ch/wp-content/uploads/2024/02/NoteExplicative_Portes-coulissantes_autom.pdf)

**SIGNATURE**  
Architecture  
Rue Louis-de-Savoie 92  
Case postale 361  
1110 Morges 1

Le propriétaire: immOcity  
Le mandataire: RAQ: IGNS SALUTEM SA  
Conseils et réalisations Immobilier Expert AEAJ  
HPI N°10067683  
Le maître d'ouvrage: MELEDJEM Jonas

COUPE (SANS ECHELLE):





464 - PARCELLE 206 - ROUTE DU LAC 17 - 1026 DENGES  
TRANSFORMATION ET AGRANDISSEMENT D'UNE FERME VILLAGEOISE EXISTANTE ET  
CONSTRUCTION D'UN NOUVEAU BATIMENT

PLANS DE PROTECTION INCENDIE  
Version 20250128

BATIMENT A & B : ETAGE 1

Compartiment coupe-feu	Elements techniques	Zone / surface
● Vitrage fixe EI60 ● Vitrage fixe EI30 ● Paroi REI60 RF1 ● Paroi REI30 RF1 ● Paroi / vitrage fixe EI60 ● Paroi / vitrage fixe EI30 ● Porte Battante EI30 ● Paroi coulissante EI30 ● Paroi coulissante EI60 ● Rideau EI30 ● Rideau EI60	<ul style="list-style-type: none"> <li>Tableau de rappel incendie</li> <li>Feu flash</li> <li>Element asservi XXXX</li> <li>Accès pompier ouvrable de l'extérieur (SAFOS, SI, etc.)</li> <li>Cylindre pompier</li> <li>Lampe de sécurité portable</li> <li>Commande manuelle ECF</li> <li>Coupure panneau photovoltaïque</li> <li>Exutoire de fumée &gt;0,5m² (ECF)</li> <li>Extincteur adapté aux risques</li> <li>Poste incendie (40m)</li> </ul>	<ul style="list-style-type: none"> <li>Zone avec éclairage de sécurité (1lux au sol)</li> <li>Zone avec signaux de secours</li> <li>Zone avec signaux de secours éclairés / rétro-éclairés</li> <li>Issue de secours</li> <li>Largeur min. vide de passage*</li> <li>Voie évacuation horizontale</li> <li>Voie évacuation verticale</li> <li>Zone existante</li> <li>Zone sous détection d'incendie</li> <li>Zone sous sprinkler</li> </ul>

**GAINES TECHNIQUE VARIANTE (G.T. V.)**

Mode de mesurage  
Vide de cadre

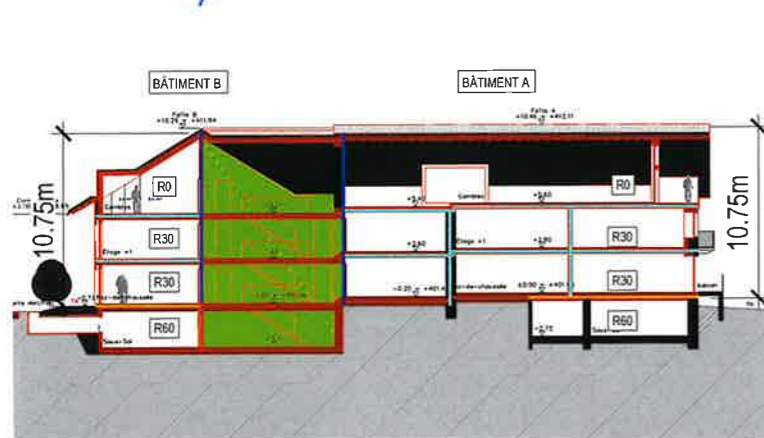
G.T. VARIANTE I	G.T. VARIANTE II	G.T. VARIANTE III	G.T. VARIANTE IV
Séparation E1XX (Attention regroupement ventilation)	Séparation RF1	Ouverture toute haut.	Plochage RF1 ou RF2 résistants à la fusion

**INFORMATION DE PROTECTION INCENDIE:**  
BÂTIMENTS DE FAIBLE HAUTEUR (BÂTIMENT A/B) / MOYENNE HAUTEUR (BÂTIMENT C)  
DEGRE D'ASSURANCE QUALITE: 1 (BÂTIMENT A/B) / 2 (BÂTIMENT C)  
CONCEPT CONSTRUCTION TOITURE VARIANTE 1 (dernière couche RF1)  
AFFECTATION: LOGEMENTS, PARKING  
SANS INSTALLATION DETECTION D'INCENDIE  
SANS INSTALLATION PROTECTION CONTRE LA Foudre  
SANS INSTALLATION SPRINKLER  
**TOUTES LES ISSUES DE SECOURS DOIVENT ÊTRE OUVRABLES EN TOUT TEMPS EN UNE ACTION (SN EN 179), A L'EXCEPTION DES PORTES DE LOGEMENTS QUI PEUVENT ÊTRE DOTÉS DE BOUTON TOURNANT**  
Les plans de concept de protection incendie avec le compartimentage et les mesures de sécurité sont une schématique représentant le concept de protection incendie, mais ne sont en aucun cas des plans d'exécution. Les plans d'exécution seront établis par les bureaux spécialisés et seront soumis au responsable de l'assurance qualité pour approbation.  
Les éventuels vitrages devant résister au feu (valeur selon compartiment coupe-feu) doivent être fixes et ouvrables uniquement pour l'entretien. Toutes les portes / portillons, parois coulissantes, rideaux etc... sur des parois résistantes au feu doivent être EI30 sans indication complémentaire.  
**PORTES COULISSANTES AUTOMATIQUES:**  
La note explicative « Aide à la planification des portes coulissantes automatiques » AP-PCA-FR doit être respectée : [https://www.ecab.ch/wp-content/uploads/2024/02/NoteExplicative\\_Portes-coulissantes-auto.pdf](https://www.ecab.ch/wp-content/uploads/2024/02/NoteExplicative_Portes-coulissantes-auto.pdf)

**SIGNATURE**

Le propriétaire: *immOcite SARL*  
Le mandataire: *IGNIS SALUTEM SA*  
Expert AEA1 HPI N°10067683 MELDEM Jonas  
Rue Louis-de-Savoie 92 Case postale 361 1110 Morges 1

COUPE (SANS ECHELLE):



Périmètre d'implantation

A2

sons



464 - PARCELLE 206 - ROUTE DU LAC 17 - 1026 DENGES  
TRANSFORMATION ET AGRANDISSEMENT D'UNE FERME VILLAGEOISE EXISTANTE ET  
CONSTRUCTION D'UN NOUVEAU BATIMENT

PLANS DE PROTECTION INCENDIE  
Version 20250128

BATIMENT A & B : COMBLES

Compartiment coupe-feu	Elements techniques	Zone / surface
● Vitrage fixe EI60 ● Vitrage fixe EI30 ■ Paroi REI60 RF1 ■ Paroi REI30 RF1 ■ Paroi / vitrage fixe EI60 ■ Paroi / vitrage fixe EI30 ■ Porte Battante EI30 ■ Paroi coulissante EI30 ■ Paroi coulissante EI60 ■ Rideau EI30 ■ Rideau EI60 ● Bouchon coupe-feu CFS-PL ● Fermeture automatique (ferme porte)	<b>T.D.I.</b> Tableau de rappel incendie Feu flash Element asservi XXXX Accès pompier ouvrable de l'extérieur (SAFOS, SI, etc.) Cylindre pompier Lampe de sécurité portable Commande manuelle ECF Coupure panneau photovoltaïque Exutoire de fumée >0,5m² (ECF) Extincteur adapté aux risques Poste incendie (40m)	Zone avec éclairage de sécurité (1 lux au sol) Zone avec signaux de secours Zone avec signaux de secours éclairés / rétro-éclairés Issue de secours Largeur min. vide de passage* Voie évacuation horizontale Voie évacuation verticale Zone existante Zone sous détection d'incendie Zone sous sprinkler

**GAINES TECHNIQUE VARIANTE (G.T. V.)**

ECF 0% ou sans charge thermique dans la G.T.

UNITEF	UNITEG	UNITEG	UNITEG	UNITEG	UNITEG	UNITEG	UNITEG	UNITEG	UNITEG	UNITEG	UNITEG	UNITEG	UNITEG	UNITEG	UNITEG	UNITEG	UNITEG	UNITEG	UNITEG
UNITEF	UNITEG	UNITEG	UNITEG	UNITEG	UNITEG	UNITEG	UNITEG	UNITEG	UNITEG	UNITEG	UNITEG	UNITEG	UNITEG	UNITEG	UNITEG	UNITEG	UNITEG	UNITEG	UNITEG

G.T. VARIANTE I Séparation E1XX (Attention regroupement ventilation)  
 G.T. VARIANTE II Séparation RF1  
 G.T. VARIANTE III Ouverture toute hauteur  
 G.T. VARIANTE IV Flocage RF1 ou RF2 résulant à la fusion

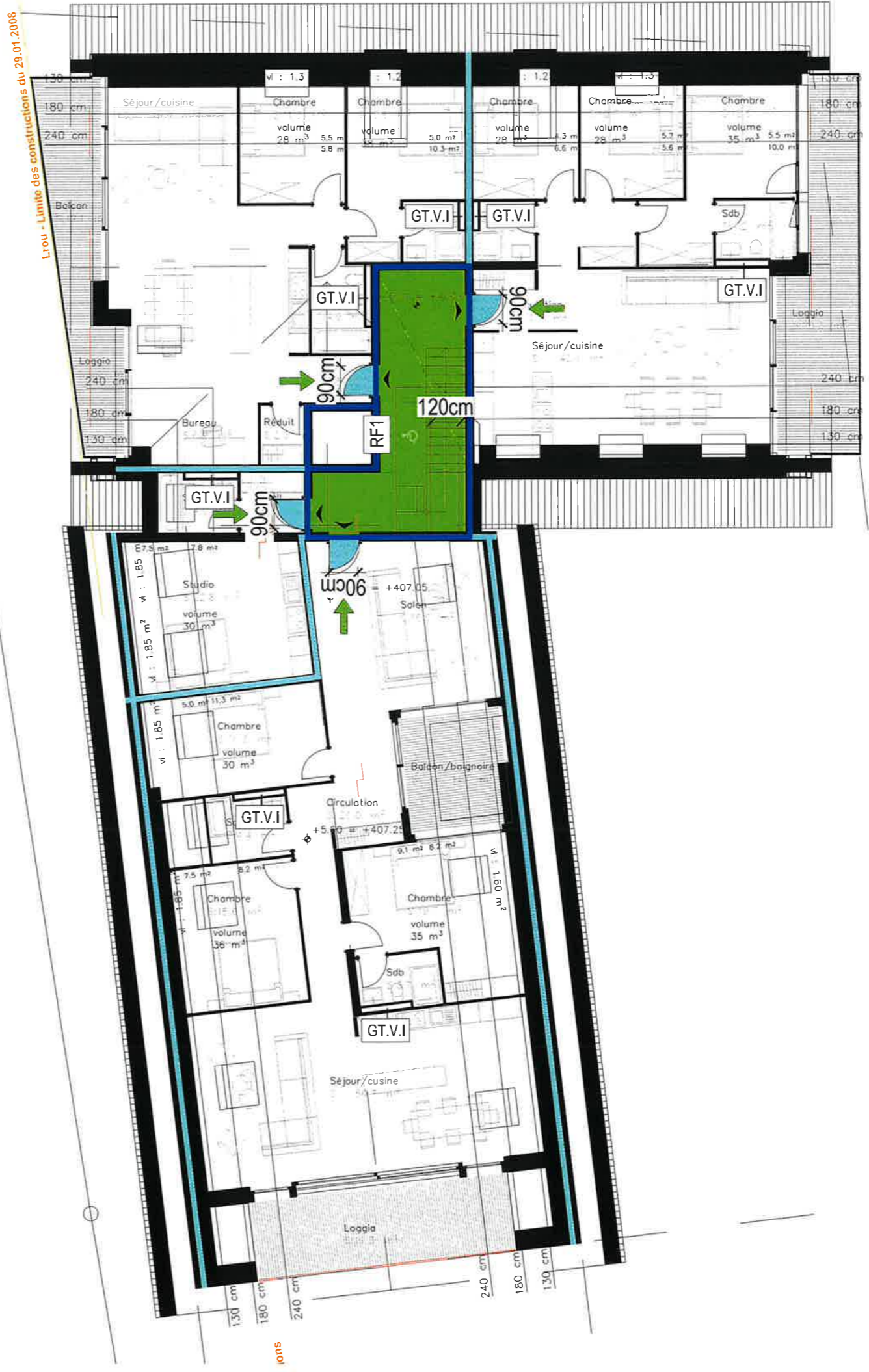
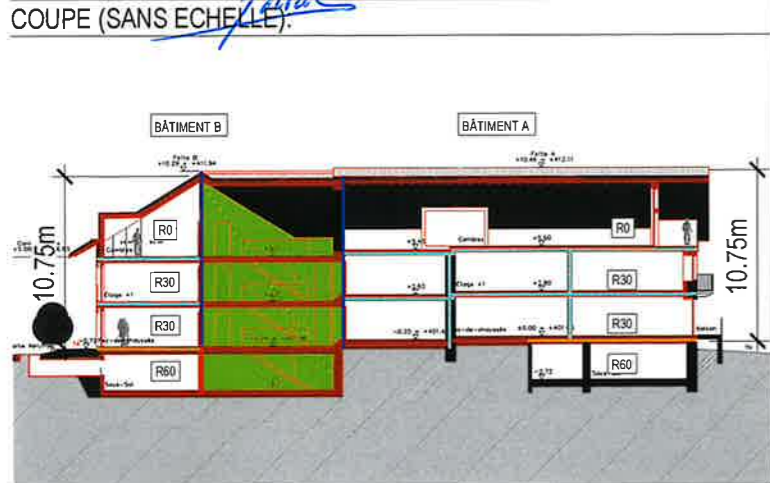
\*Mode de mesurage  
 Vide de cadre  
 Largeur du vide de passage  
 main courante  
 Balustrade  
 limon  
 Largeur de l'escalier

**INFORMATION DE PROTECTION INCENDIE:**  
 BATIMENTS DE FAIBLE HAUTEUR (BATIMENT A/B) / MOYENNE HAUTEUR (BATIMENT C)  
 DEGRE D'ASSURANCE QUALITE: 1 (BATIMENT A/B) / 2 (BATIMENT C)  
 CONCEPT CONSTRUCTION TOITURE VARIANTE 1 (dernière couche RF1)  
 AFFECTATION: LOGEMENTS, PARKING  
 SANS INSTALLATION DETECTION D'INCENDIE  
 SANS INSTALLATION PROTECTION CONTRE LA Foudre  
 SANS INSTALLATION SPRINKLER  
**TOUTES LES ISSUES DE SECOURS DOIVENT ETRE OUVRABLES EN TOUT TEMPS EN UNE ACTION (SN EN 179), A L'EXCEPTION DES PORTES DE LOGEMENTS QUI PEUVENT ETRE DOTES DE BOUTON TOURNANT**  
 Les plans de concept de protection incendie avec le compartimentage et les mesures de sécurité sont une schématique représentant le concept de protection incendie, mais ne sont en aucun cas des plans d'exécution. Les plans d'exécution seront établis par les bureaux spécialisés et seront soumis au responsable de l'assurance qualité pour approbation.  
 Les éventuels vitrages devant résister au feu (valeur selon compartiment coupe-feu) doivent être fixes et ouvrables uniquement pour l'entretien. Toutes les portes / portillons, parois coulissantes, rideaux etc... sur des parois résistantes au feu doivent être EI30 sans indication complémentaire.  
**PORTES COULISSANTES AUTOMATIQUES:**  
 La note explicative « Aide à la planification des portes coulissantes automatiques » AP-PCA-FR doit être respectée : [https://www.ecab.ch/wp-content/uploads/2024/02/NoteExplicative\\_Portes-coulissantes\\_auto.pdf](https://www.ecab.ch/wp-content/uploads/2024/02/NoteExplicative_Portes-coulissantes_auto.pdf)

**SIGNATURE**

Le propriétaire :   
 Le mandataire :   
 RAQ :   
 Le maître d'ouvrage :

espAcité Sarl Architecture  
 Rue Louis-de-Savoie 92  
 Case postale 361  
 1110 Morges 1  
 Protection incendie  
 Ch. des Anvers 26  
 1806 ST-LEGER





464 - PARCELLE 206 - ROUTE DU LAC 17 - 1026 DENGES

TRANSFORMATION ET AGRANDISSEMENT D'UNE FERME VILLAGEOISE EXISTANTE ET CONSTRUCTION D'UN NOUVEAU BATIMENT

PLANS DE PROTECTION INCENDIE

Version 20250128

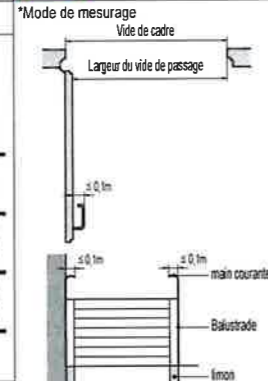
BATIMENT A & B : TOITURE

Compartiment coupe-feu	Elements techniques	Zone / surface
<ul style="list-style-type: none"> <li>Vitrage fixe EI60</li> <li>Vitrage fixe EI30</li> <li>Pariol REI60 RF1</li> <li>Pariol REI30 RF1</li> <li>Pariol / vitrage fixe EI60</li> <li>Pariol / vitrage fixe EI30</li> <li>Porte Battante EI30</li> <li>Pariol coulissante EI30</li> <li>Pariol coulissante EI60</li> <li>Rideau EI30</li> <li>Rideau EI60</li> <li>Bouchon coupe-feu CFS-PL</li> <li>Fermeture automatique (ferme porte)</li> </ul>	<ul style="list-style-type: none"> <li>Tableau de rappel incendie</li> <li>Feu flash</li> <li>Element asservi XXXX</li> <li>Accès pompier ouvrable de l'extérieur (SAFOS, SI, etc.)</li> <li>Cylindre pompier</li> <li>Lampe de sécurité portable</li> <li>Commande manuelle ECF</li> <li>Coupage panneau photovoltaïque</li> <li>Exutoire de fumée &gt;0,5m² (ECF)</li> <li>Extincteur adapté aux risque</li> <li>Poste incendie (40m)</li> </ul>	<ul style="list-style-type: none"> <li>Zone avec éclairage de sécurité (1lux au sol)</li> <li>Zone avec signaux de secours</li> <li>Zone avec signaux de secours éclairés / rétro-éclairés</li> <li>Issue de secours</li> <li>XX cm Largeur min. vide de passage*</li> <li>Voie évacuation horizontale</li> <li>Voie évacuation verticale</li> <li>Zone existante</li> <li>Zone sous détection d'incendie</li> <li>Zone sous sprinkler</li> </ul>

GAINE TECHNIQUE VARIANTE (G.T. V.)

GAINES TECHNIQUES		ECF 5% ou sans charge (Norme dans le G.T.)	
EXX sans CP	RF1	EXX sans CP	RF1
Dovert		Dovert	
URTEF	URTEG	URTEF	URTEG
URTEE	URTEC	URTEE	URTEC
URTEB	URTEA	URTEB	URTEA
URTEA		URTEA	

G.T. VARIANTE I Séparation EXX (Attention regroupement ventilation)  
G.T. VARIANTE II Séparation RF1  
G.T. VARIANTE III Ouverture toute haut.  
G.T. VARIANTE IV Flocage RF1 ou RF2 résistant à la fusion



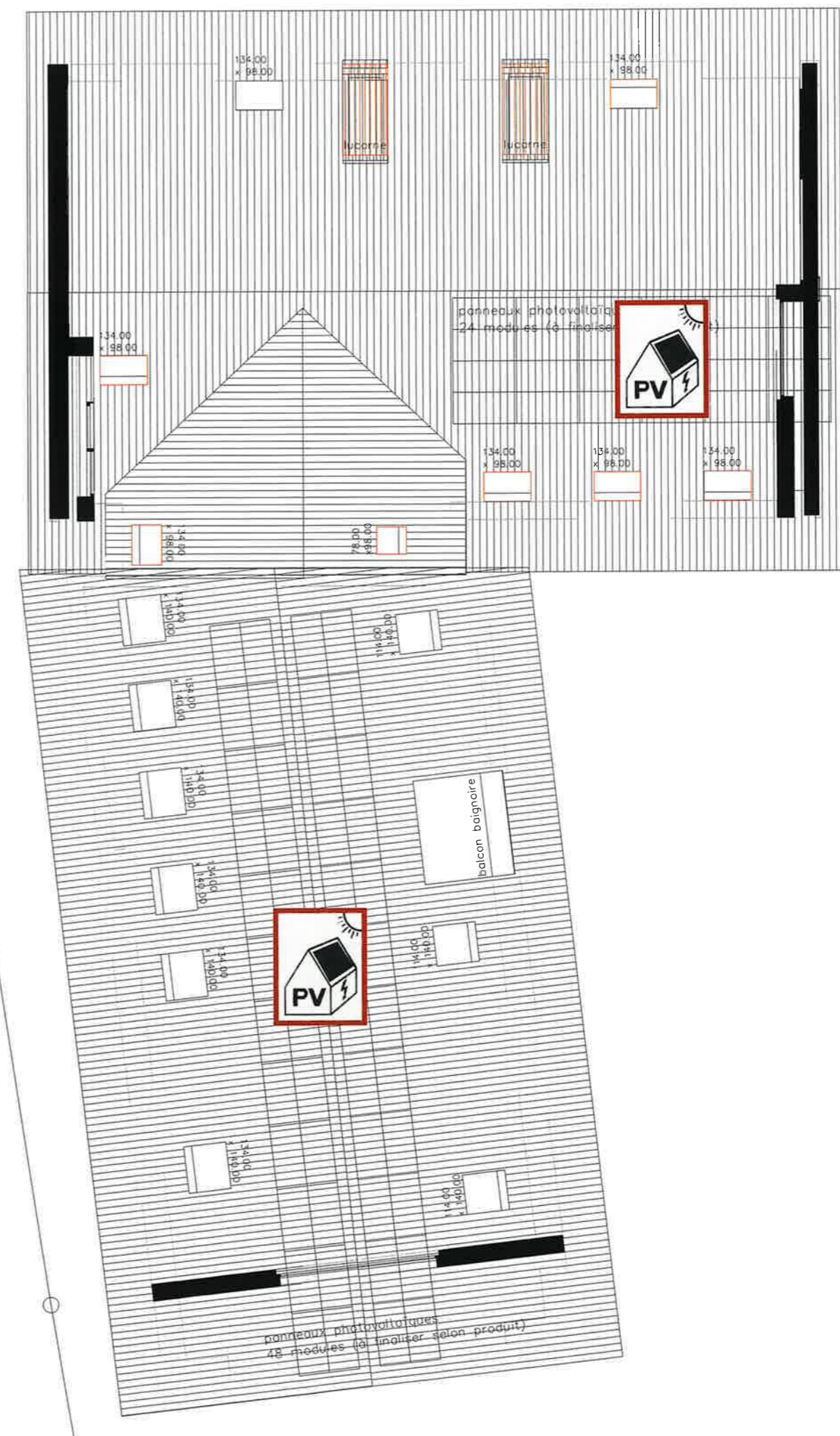
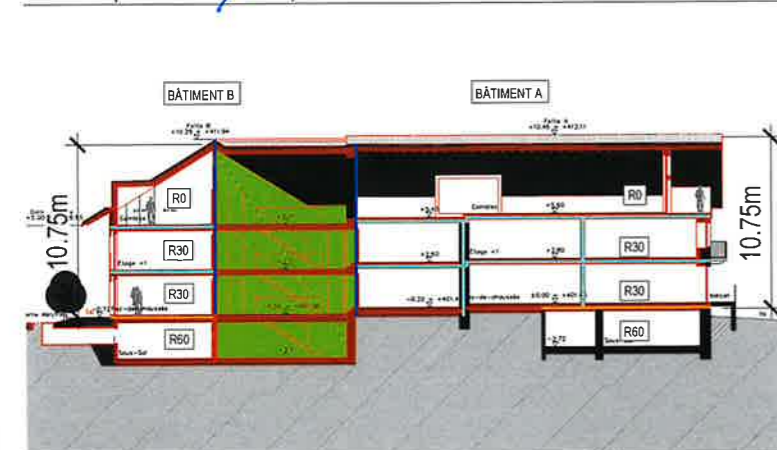
INFORMATION DE PROTECTION INCENDIE:

BATIMENTS DE FAIBLE HAUTEUR (BATIMENT A/B) / MOYENNE HAUTEUR (BATIMENT C)  
DEGRE D'ASSURANCE QUALITE: 1 (BATIMENT A/B) / 2 (BATIMENT C)  
CONCEPT CONSTRUCTION TOITURE VARIANTE 1 (dernière couche RF1)  
AFFECTATION: LOGEMENTS, PARKING  
SANS INSTALLATION DETECTION D'INCENDIE  
SANS INSTALLATION PROTECTION CONTRE LA Foudre  
SANS INSTALLATION SPRINKLER  
**TOUTES LES ISSUES DE SECOURS DOIVENT ETRE OUVRABLES EN TOUT TEMPS EN UNE ACTION (SN EN 179), A L'EXCEPTION DES PORTES DE LOGEMENTS QUI PEUVENT ETRE DOTES DE BOUTON TOURNANT**  
Les plans de concept de protection incendie avec le compartimentage et les mesures de sécurité sont une **schématique représentant le concept de protection incendie**, mais ne sont en aucun cas des plans d'exécution. Les plans d'exécution seront établis par les bureaux spécialisés et seront soumis au responsable de l'assurance qualité pour approbation.  
Les éventuels vitrages devant résister au feu (valeur selon compartiment coupe-feu) doivent être fixes et ouvrables uniquement pour l'entretien. Toutes les portes / portillons, parois coulissantes, rideaux etc... sur des parois résistantes au feu doivent être EI30 sans indication complémentaire.  
**PORTES COULISSANTES AUTOMATIQUES:**  
La note explicative « Aide à la planification des portes coulissantes automatiques » AP-PCA-FR doit être respectée : [https://www.ecab.ch/wp-content/uploads/2024/02/NoteExplicative\\_Portes-coulissantes\\_aut0.pdf](https://www.ecab.ch/wp-content/uploads/2024/02/NoteExplicative_Portes-coulissantes_aut0.pdf)

SIGNATURE

Le propriétaire: **immOcité** / Le mandataire: **Architecte Sarl**  
Rue Louis-de-Savoie 92  
Case postale 361  
1110 Morges  
Le maître d'ouvrage: **MELOEM Jonas**  
Expert AEA1  
API N°10067683  
IGNIS SALUTEM SA  
Protection incendie  
Ch. des Savoyens 26  
1800 SILLEREN

COUPE (SANS ECHELLE):



A1

A2



PLANS DE PROTECTION INCENDIE

Version 20250128

BATIMENT C : REZ, ETAGE 1, COMBLES, MEZZANINE

Compartiment coupe-feu	Elements techniques	Zone / surface
● Vitrage fixe EI60 ● Vitrage fixe EI30 ● Paroi REI60 RF1 ● Paroi REI30 RF1 ● Paroi / vitrage fixe EI60 ● Paroi / vitrage fixe EI30 ● Porte Battante EI30 ● Paroi coulissante EI30 ● Paroi coulissante EI60	<ul style="list-style-type: none"> <li>Tableau de rappel incendie</li> <li>Feu flash</li> <li>Element asservi XX/XX</li> <li>Accès pompier ouvrable de l'extérieur (SAFOS, SI, etc.)</li> <li>Cylindre pompier</li> <li>Lampe de sécurité portable</li> <li>Commande manuelle ECF</li> <li>Coupeur panneau photovoltaïque</li> <li>Exutoire de fumée &gt;0,5m² (ECF)</li> <li>Extincteur adapté aux risques</li> <li>Poste incendie (40m)</li> </ul>	<ul style="list-style-type: none"> <li>Zone avec éclairage de sécurité (1lux au sol)</li> <li>Zone avec signaux de secours</li> <li>Zone avec signaux de secours éclairés / rétro-éclairés</li> <li>Issue de secours</li> <li>Largeur min. vide de passage*</li> <li>Voie évacuation horizontale</li> <li>Voie évacuation verticale</li> <li>Zone existante</li> <li>Zone sous détection d'incendie</li> <li>Zone sous sprinkler</li> </ul>

GAINES TECHNIQUE VARIANTE (G.T. V.)

GAINES TECHNIQUES		Mode de mesure	
<ul style="list-style-type: none"> <li>EXX selon CH</li> <li>RF1</li> <li>Ouvert</li> </ul>	<ul style="list-style-type: none"> <li>ECF 5% ou sans charge</li> <li>Démontable dans la G.T.</li> </ul>	<ul style="list-style-type: none"> <li>Vide de cadre</li> <li>Largeur du vide de passage</li> <li>≤ 0,1m</li> <li>≤ 0,1m</li> <li>≤ 0,1m</li> <li>main courante</li> <li>Balustrade</li> <li>limon</li> </ul>	<ul style="list-style-type: none"> <li>G.T. VARIANTE I: Séparation EXX (Attention regroupement ventilation)</li> <li>G.T. VARIANTE II: Séparation RF1</li> <li>G.T. VARIANTE III: Ouverture toute hauteur</li> <li>G.T. VARIANTE IV: Flocage RF1 ou RF2 résistant à la fusion</li> </ul>

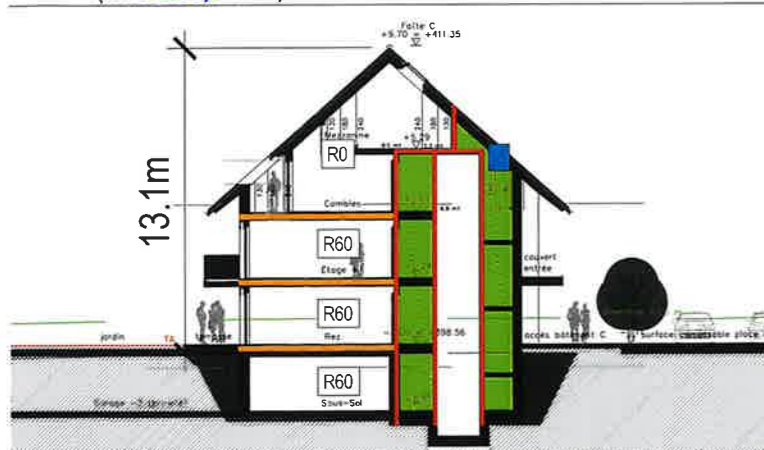
INFORMATION DE PROTECTION INCENDIE:

BATIMENTS DE FAIBLE HAUTEUR (BATIMENT A/B) / MOYENNE HAUTEUR (BATIMENT C)  
DEGRE D'ASSURANCE QUALITE: 1 (BATIMENT A/B) / 2 (BATIMENT C)  
CONCEPT CONSTRUCTION TOITURE VARIANTE 1 (dernière couche RF1)  
AFFECTATION: LOGEMENTS, PARKING  
SANS INSTALLATION DETECTION D'INCENDIE  
SANS INSTALLATION PROTECTION CONTRE LA Foudre  
SANS INSTALLATION SPRINKLER  
**TOUTES LES ISSUES DE SECOURS DOIVENT ETRE OUVRABLES EN TOUT TEMPS EN UNE ACTION (SN EN 179), A L'EXCEPTION DES PORTES DE LOGEMENTS QUI PEUVENT ETRE DOTES DE BOUTON TOURNANT**  
Les plans de concept de protection incendie avec le compartimentage et les mesures de sécurité sont une schématique représentant le concept de protection incendie, mais ne sont en aucun cas des plans d'exécution. Les plans d'exécution seront établis par les bureaux spécialisés et seront soumis au responsable de l'assurance qualité pour approbation.  
Les éventuels vitrages devant résister au feu (valeur selon compartiment coupe-feu) doivent être fixes et ouvrables uniquement pour l'entretien. Toutes les portes / portillons, parois coulissantes, rideaux etc... sur des parois résistantes au feu doivent être EI30 sans indication complémentaire.  
**PORTES COULISSANTES AUTOMATIQUES:**  
La note explicative « Aide à la planification des portes coulissantes automatiques » AP-PCA-FR doit être respectée : [https://www.ecab.ch/wp-content/uploads/2024/02/NoteExplicative\\_Portes-coulissantes\\_auto.pdf](https://www.ecab.ch/wp-content/uploads/2024/02/NoteExplicative_Portes-coulissantes_auto.pdf)

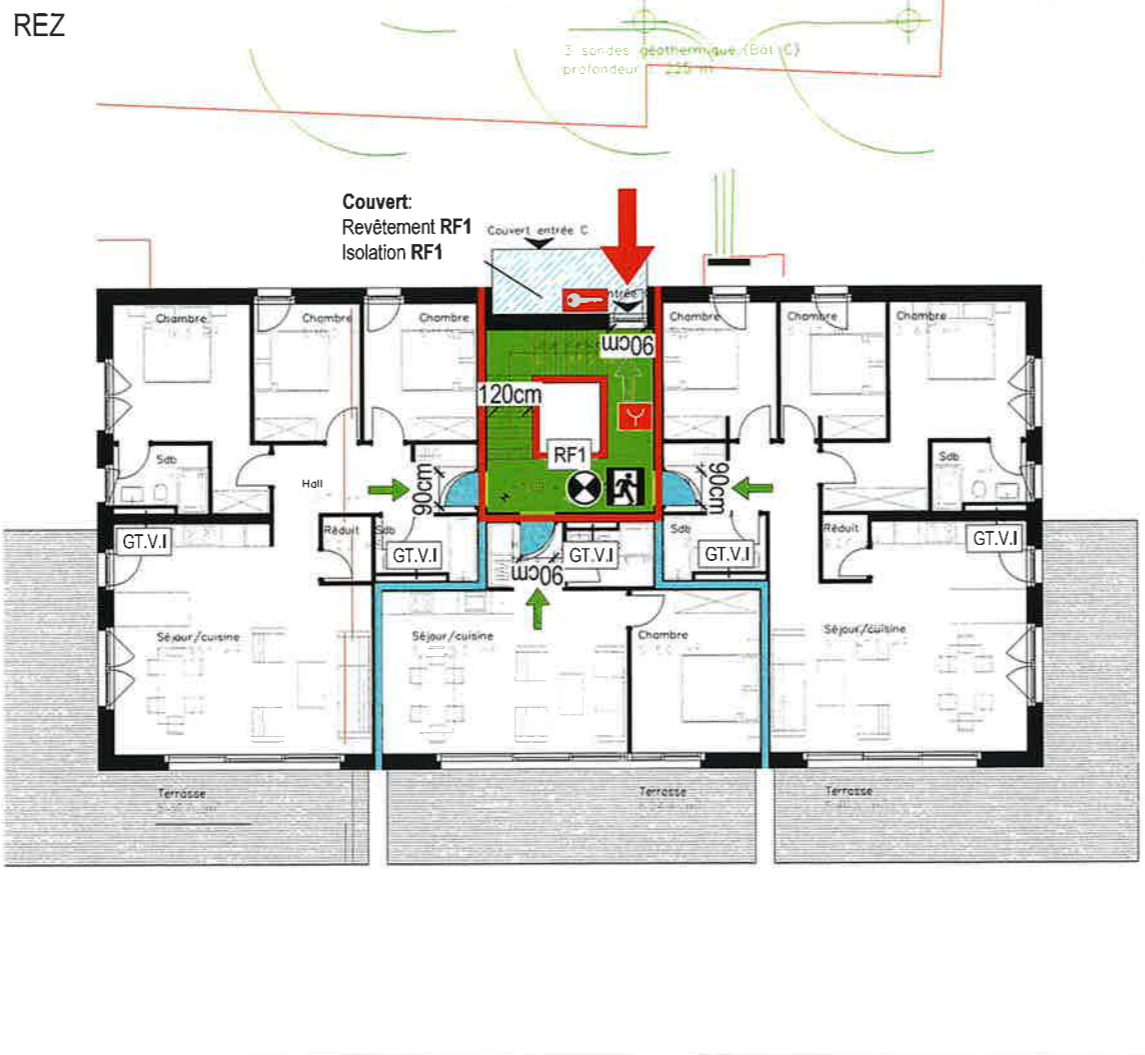
SIGNATURE

Le propriétaire:  Le mandataire:   
immOcity Conseils etudes  
RAQ: Expert AEA1 HPI N°10067683 MELDEM Jonas  
Architecture  
Avenue Louis-de-Savoie 92  
Case postale 361  
1110 Morges 1  
Protection incendie  
Ch. de la Vallée 26  
1806 ST-LEGER

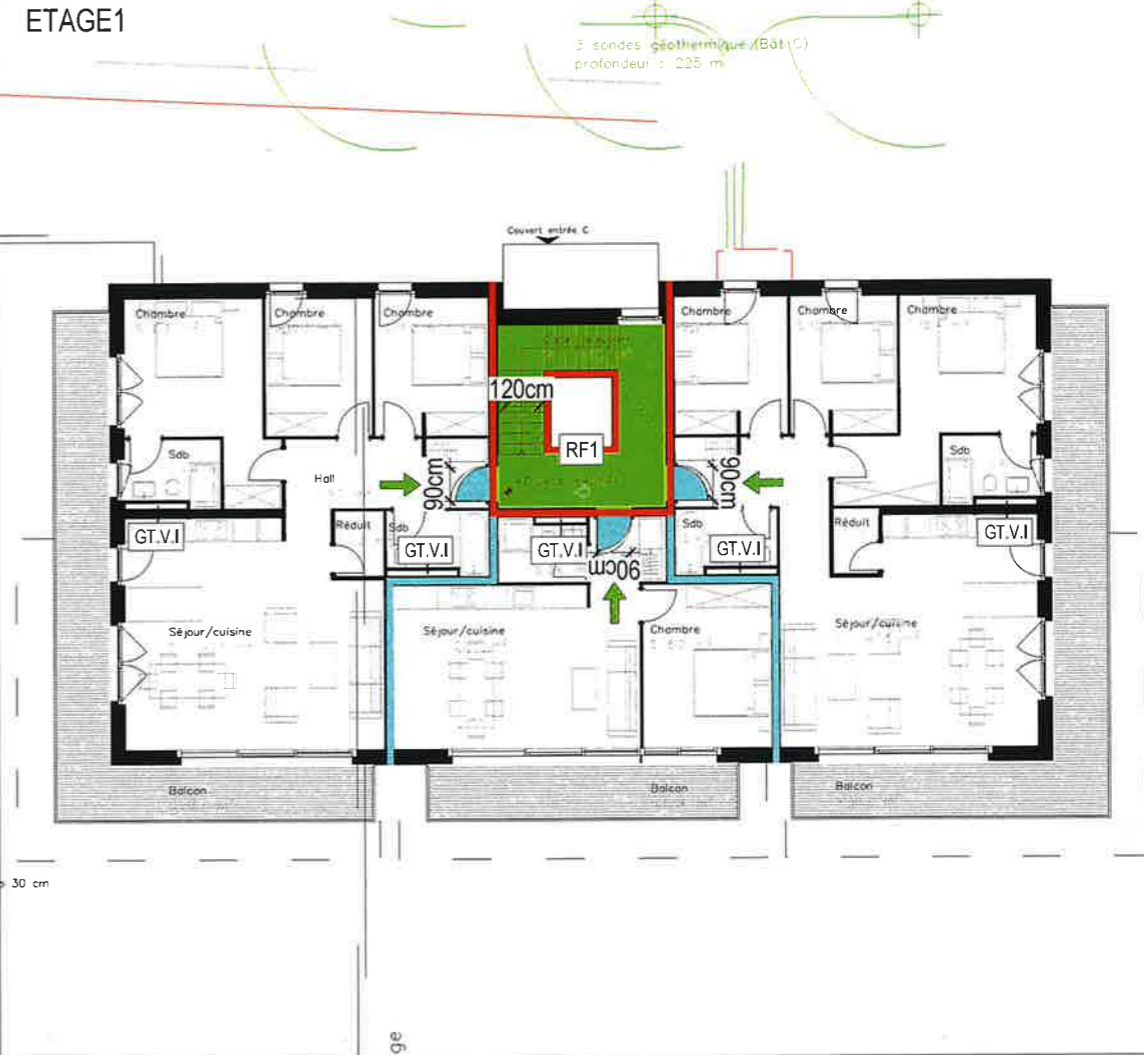
COUPE (SANS ECHELLE):



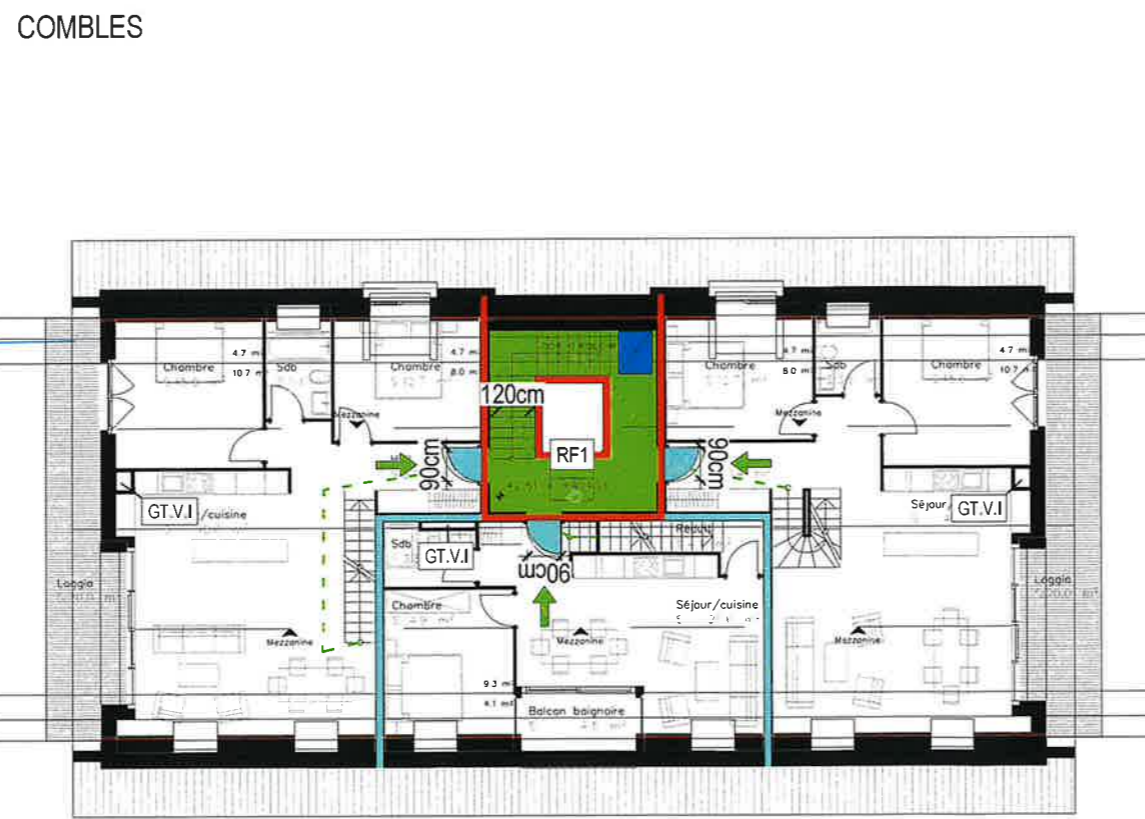
REZ



ETAGE1



COMBLES



MEZZANINE

